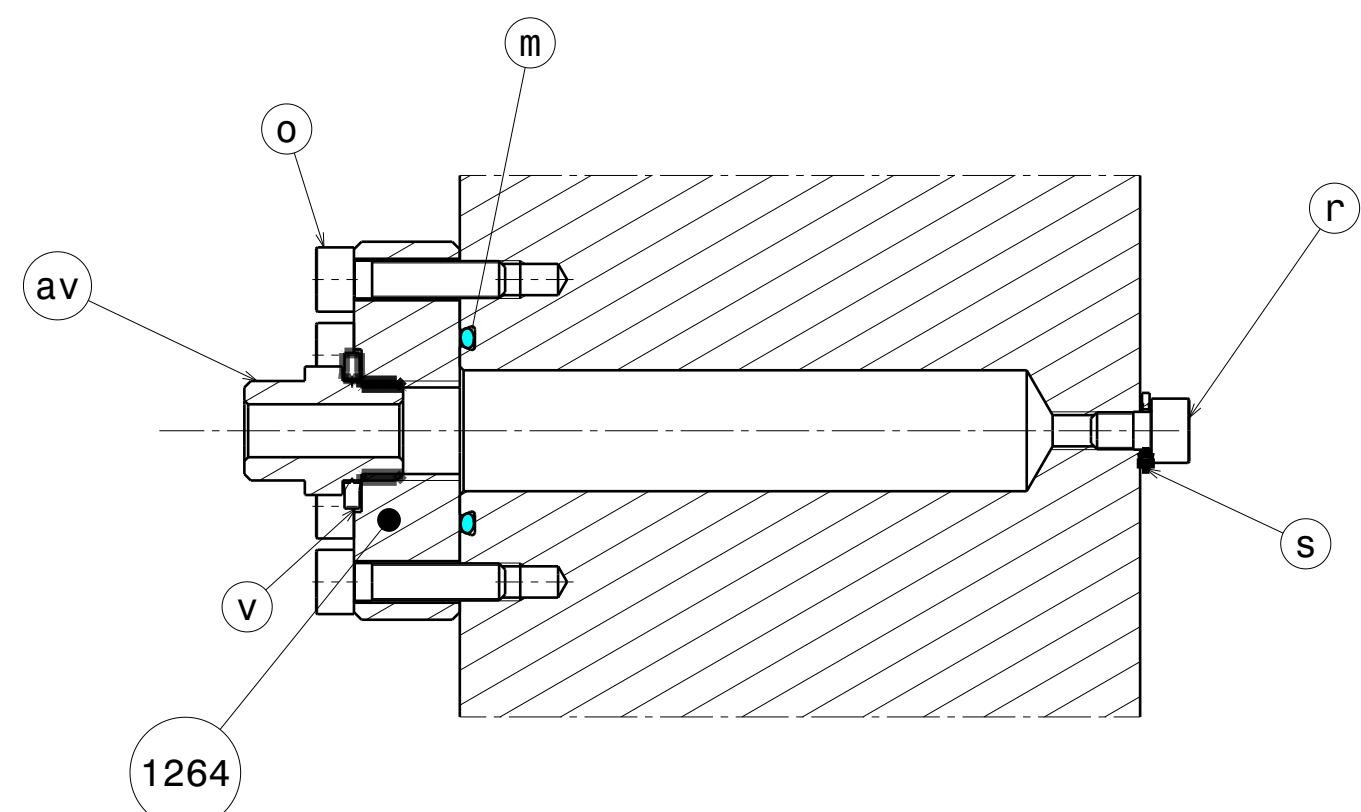
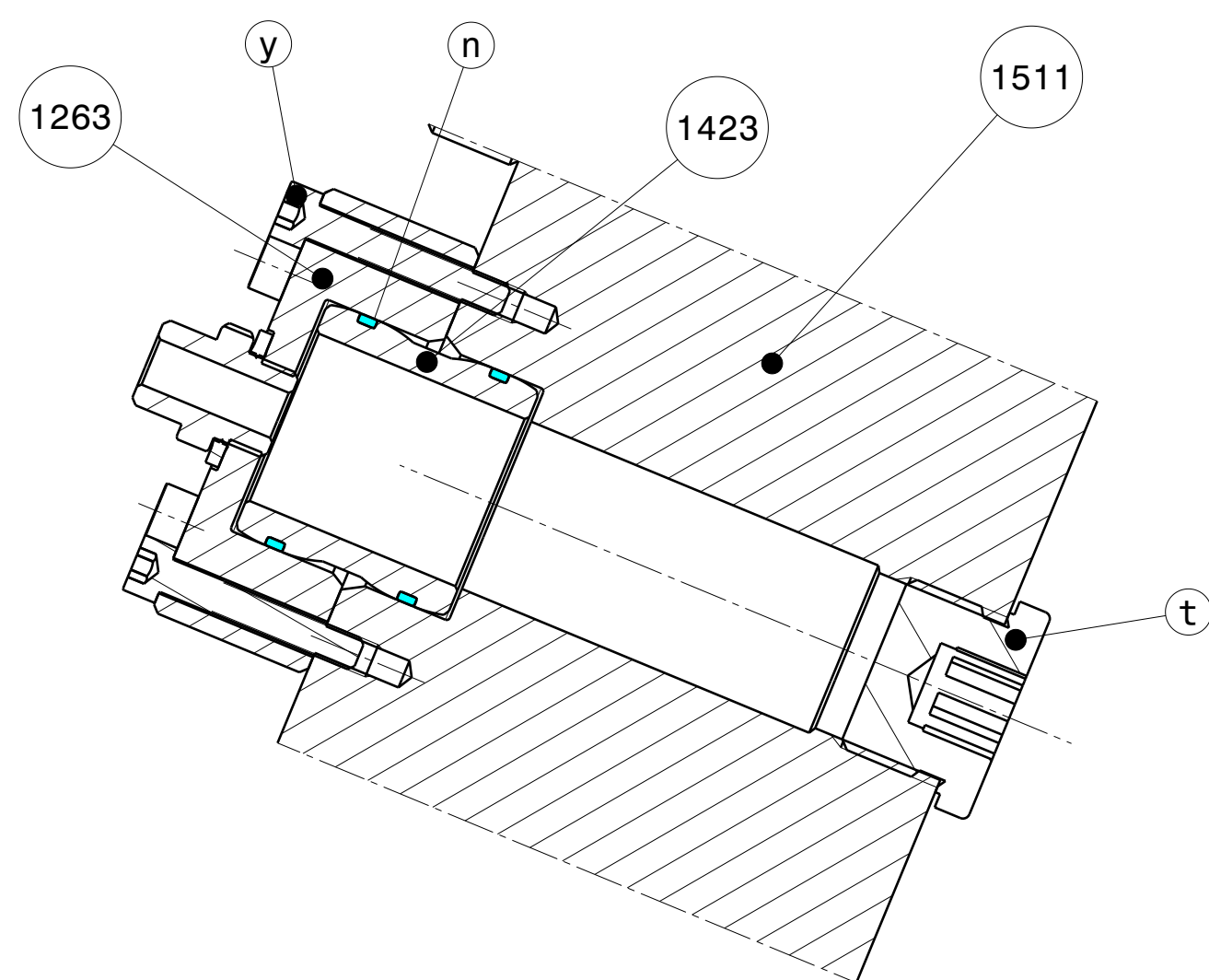


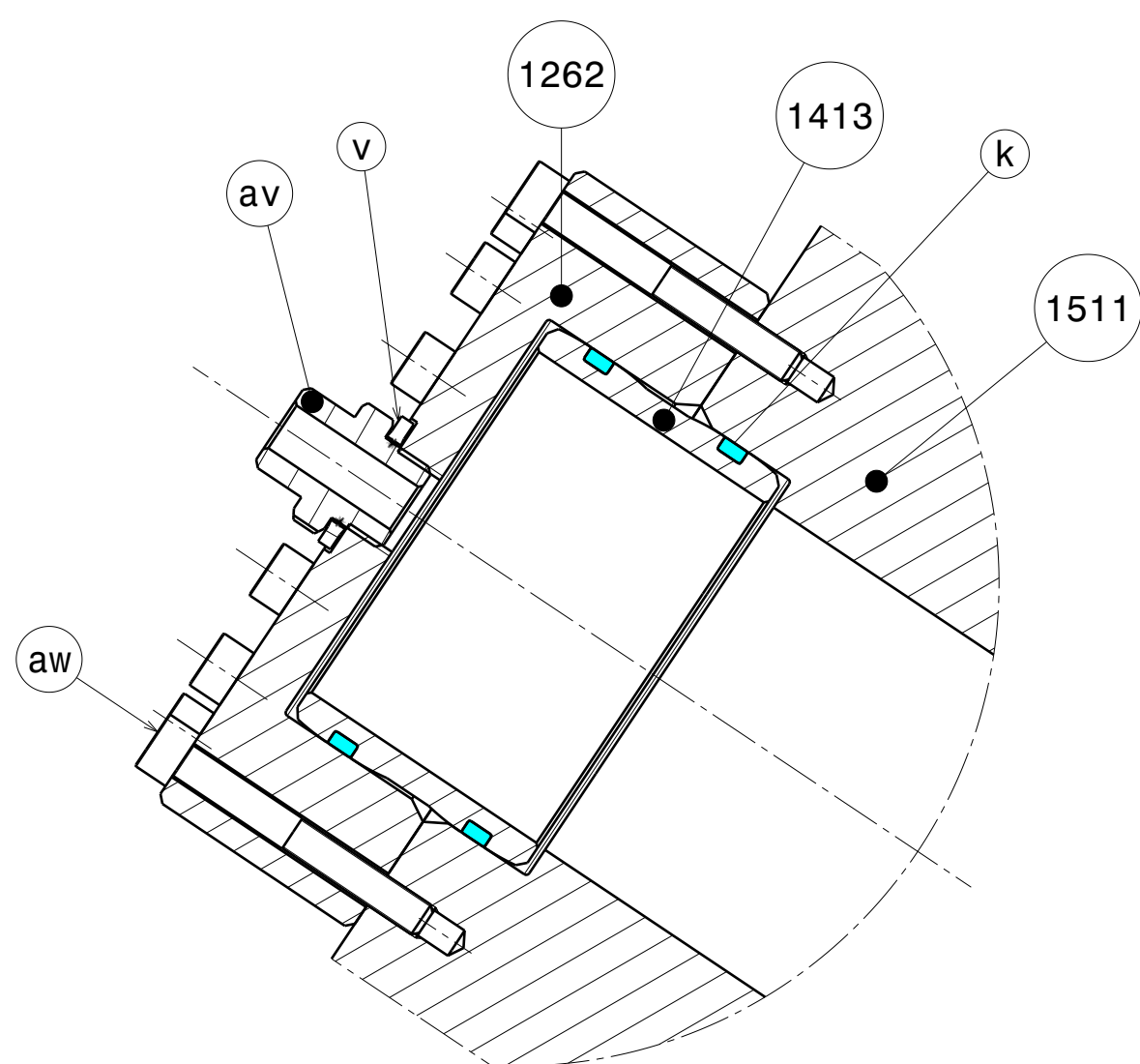
Coupe B-B



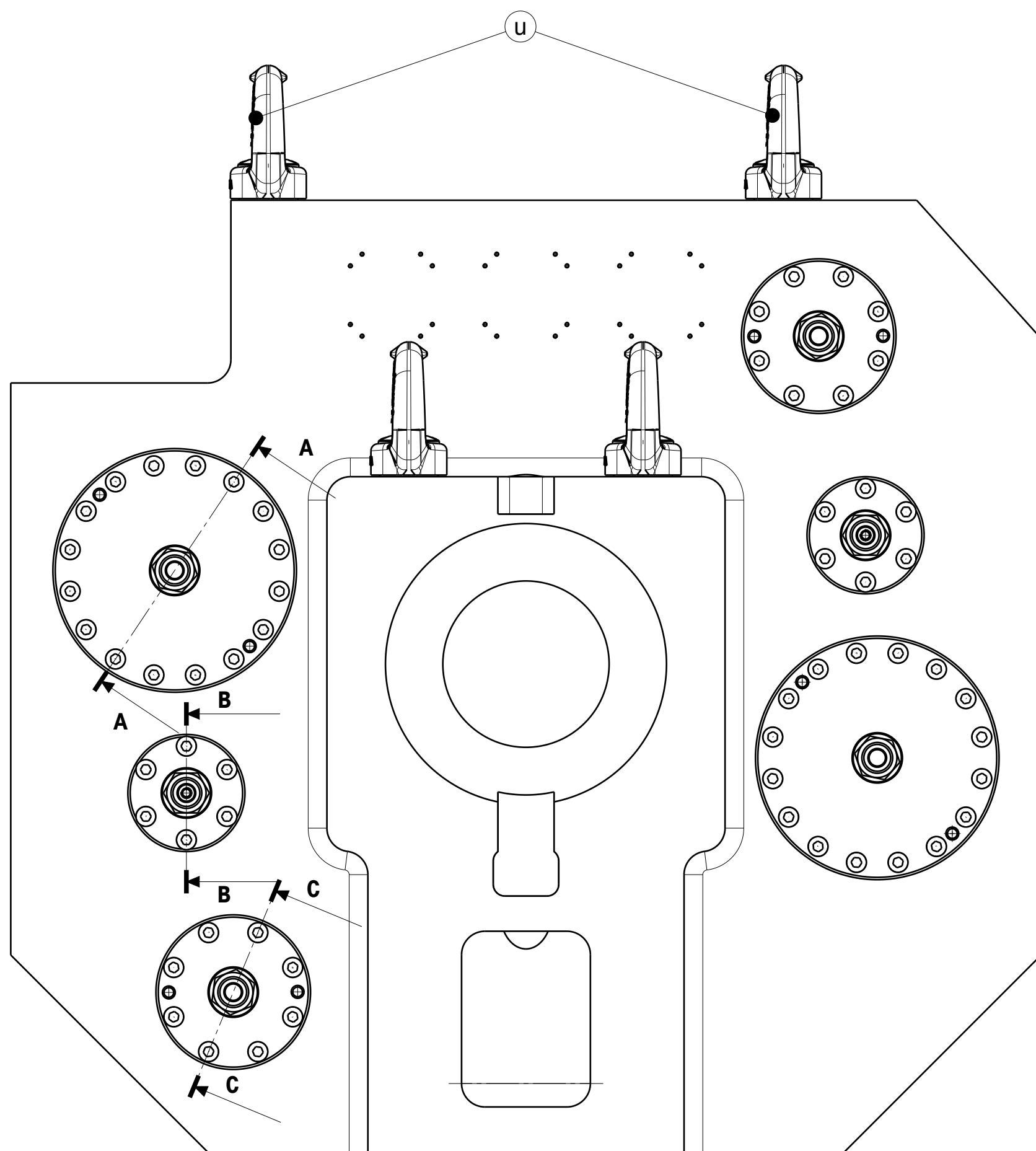
Coupe C-C



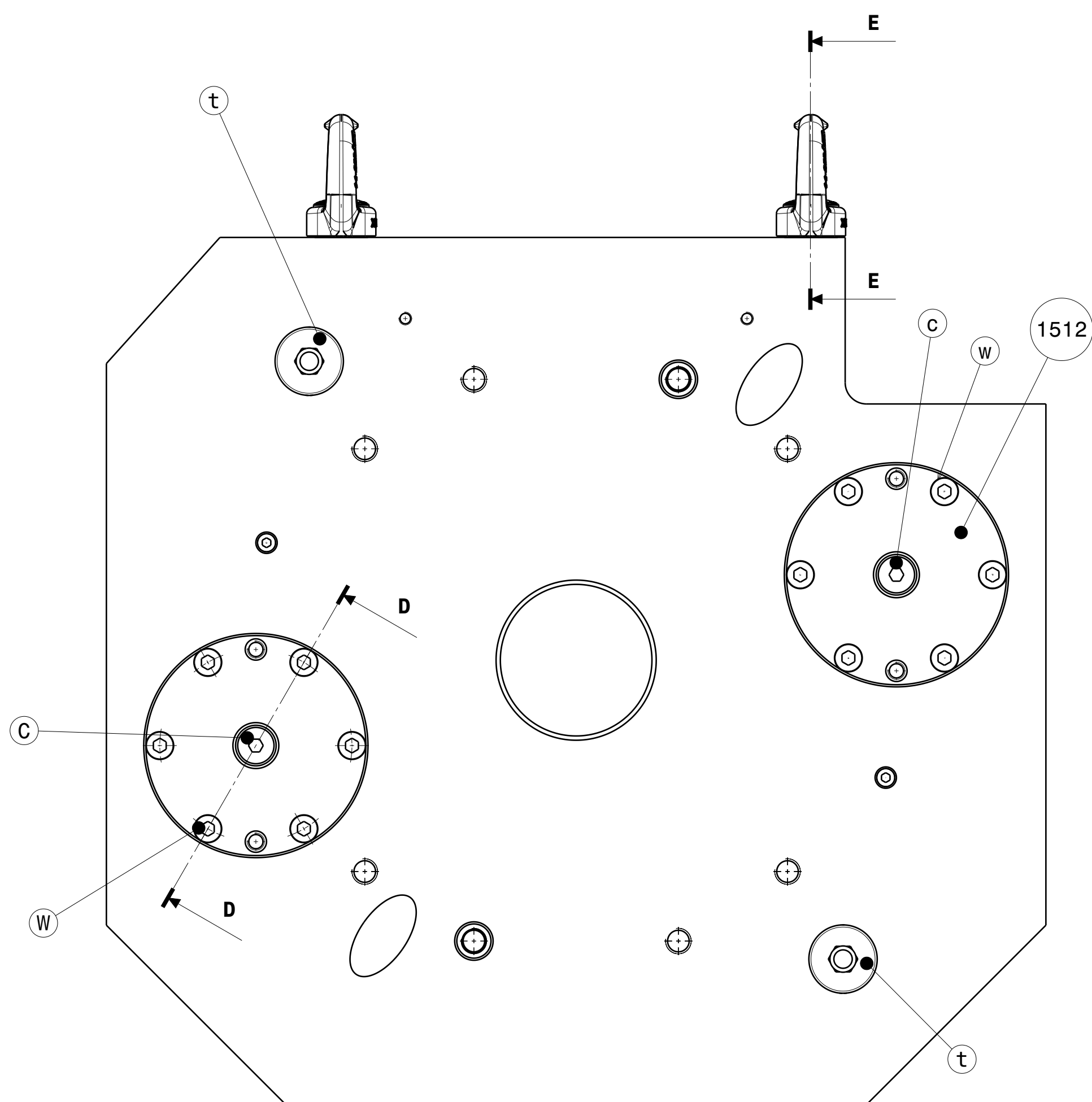
Coupe A-A



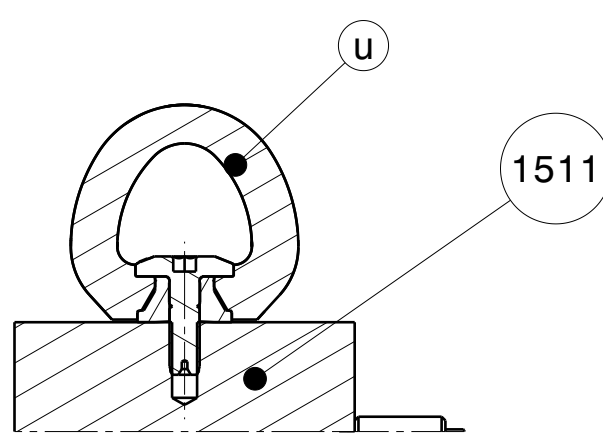
Vue de face



Vue de derrière



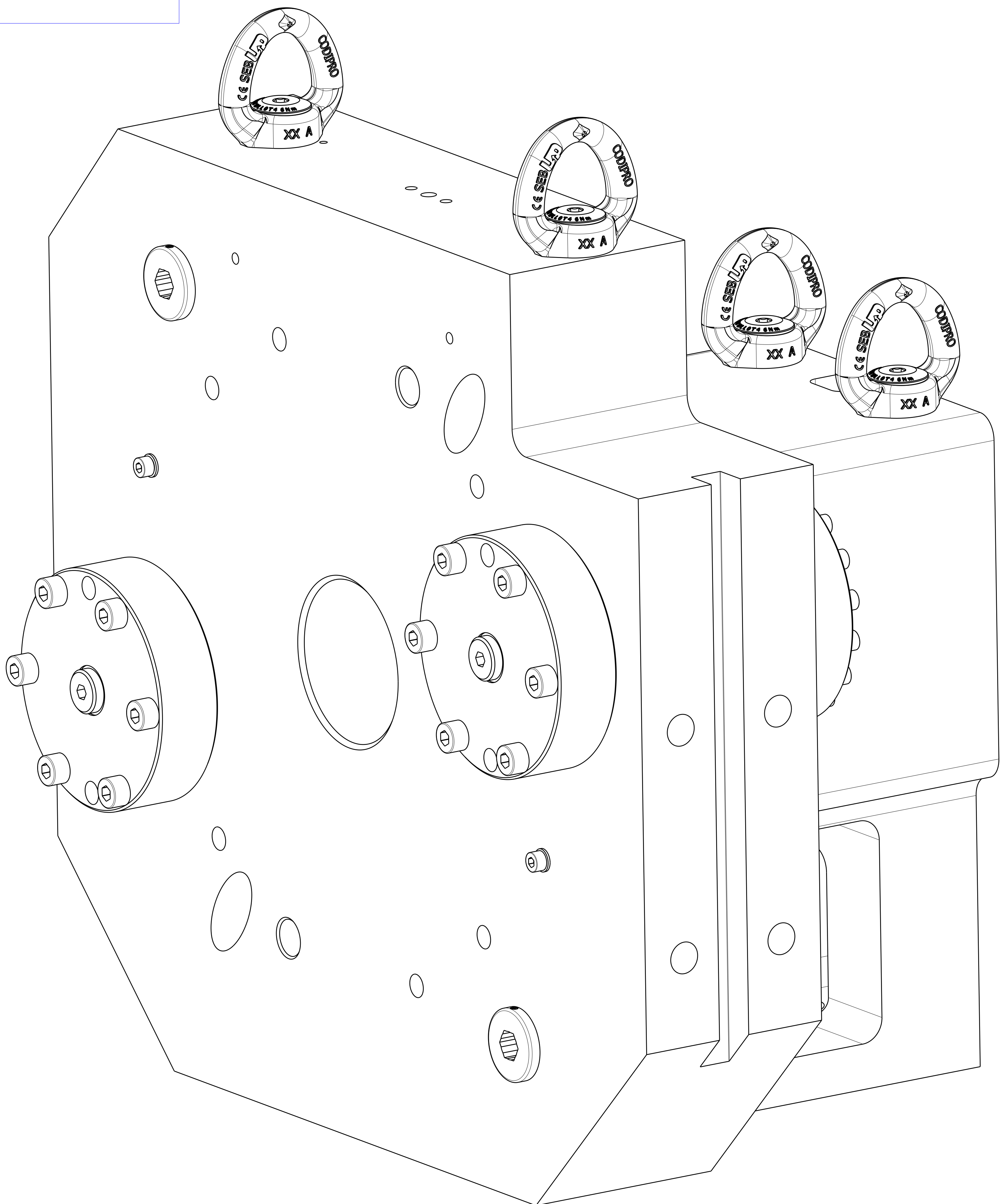
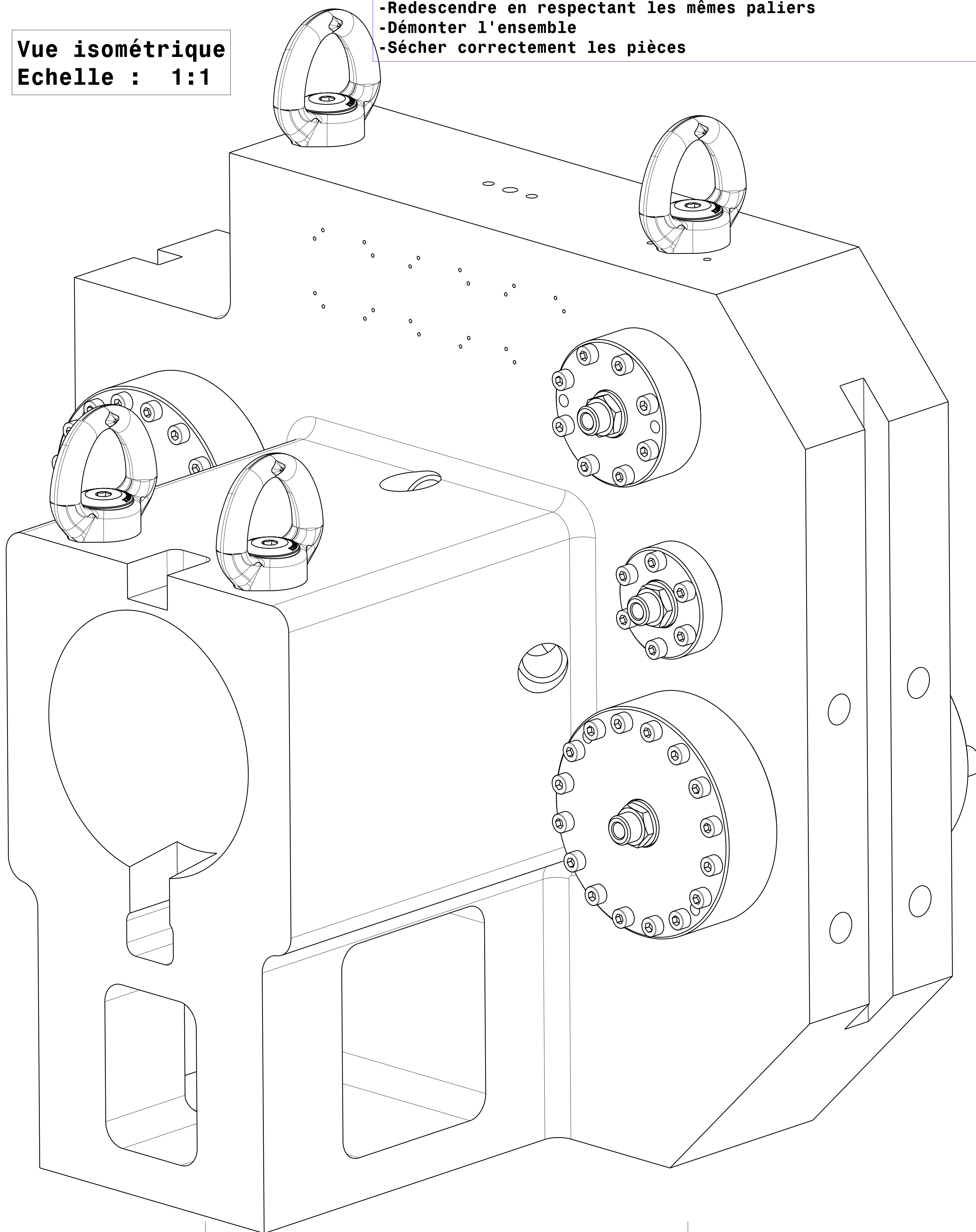
Coupe E-E



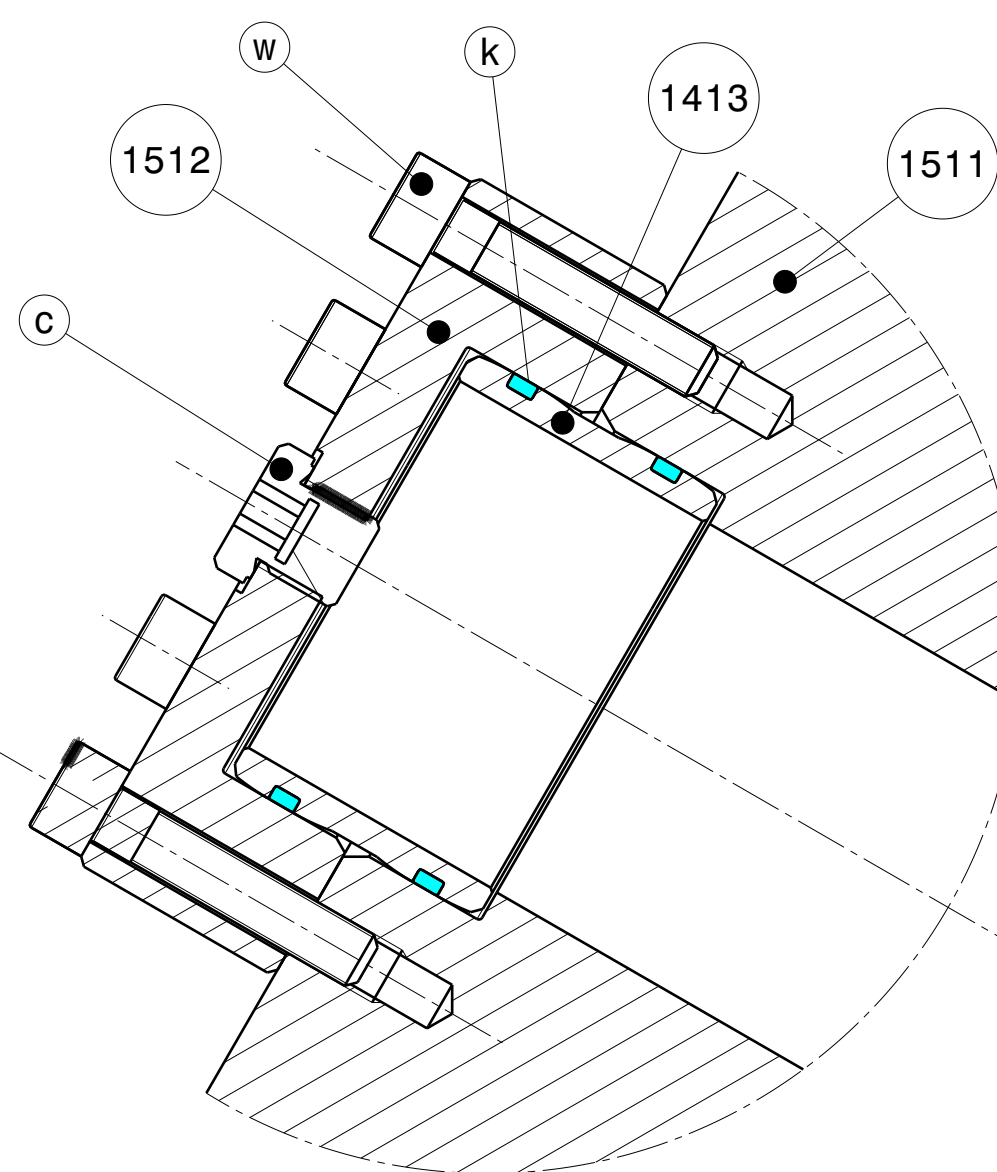
Procédure de montée en pression HP et CCL

- Faire le montage
- Remplir d'eau l'enceinte, attention à ne pas laisser d'air emprisonné
- Raccorder l'arrivée de la pression M18x1.5
- Monter à une pression de Ps/2 (HP: 42 bar et CCL: 5 bar) et stabiliser pendant 2min.
- Monter à la pression de service (HP: 85 bar et CCL: 10 bar) et stabiliser pendant 2 min.
- Monter à la pression d'épreuve (HP: 121.6 bar et CCL: 14.3 bar) T0.
- Réaliser des relevés de pression à T0+2min puis toutes les 5min pendant 30min.
- 10% de perte acceptable
- Redescendre en respectant les mêmes paliers
- Démonter l'ensemble
- Sécher correctement les pièces

Vue isométrique
Echelle : 1:1



Coupe D-D



Bon pour fabrication

Pression de service HP : 85 Bar
Pression d'épreuve HP :121.5 Bar

Pression de service CCL : 10 Bar
Pression d'épreuve CCL :14.3 Bar

aw	32	VIS CHC M5X40	Acier	Classe 8.8	-
av	4	MAMELON G1/4	Fourniture Onera	-	-
y	16	VIS CHC M5X30	Acier	Classe 8.8	-
w	12	VIS CHC M8X40	Acier	Classe 8.8	-
v	6	BAGUE BS G1/4 9546	Fourniture Onera	-	-
u	4	ANNEAU DE LEVAGE SEB M8	Acier	Codipro	-
t	2	BOUCHON BSPP 3/4 Vst1 EDCF	-	Parker	-
s	2	BAGUE BS VIS M5	Acier	TECHNE	-
r	2	VIS CHC M5X8	Acier	Classe 8.8	-
o	12	VIS CHC M5X20	Acier	Classe 8.8	-
n	4	JOINT TORE 1,8 X 31,5	NBR 70	France Joint 010 31518	-
m	2	JOINT TORE 2,5 X 22	NBR 70	France Joint 010 18870	-
k	8	JOINT TORE 2,62X 58,42	NBR 70 SHORE A	France Joint 010 14228	-
c	2	BOUCHON G 1/4 VSTI 4ED	-	PARKER	-
1512	A	2 BOUCHON HP FERRURE PESEE	AISI 316L	-	-
1511	A	1 FERRURE PESEE	1.4418	-	-
1423	A	2 DOUILLE DECOUPLAGE CCL	AISI 316L	-	-
1413	A	4 DOUILLE DECOUPLAGE HP	AISI 316L	-	-
1264	A	2 BOUCHON COULANT	AISI 316L	-	-
1263	A	2 BOUCHON CCL FERRURE NON PESEE	AISI 316L	-	-
1262	A	2 BOUCHON HP FERRURE NON PESEE	AISI 316L	-	-
W	Ind	Ind	Non	Matériau	Traitement Protection

Il faut - sous-ensemble(s) suivant ce plan pour un ensemble		S1MA.8.15027.	
A	Création du document	14/01/26	BASMOREAU NEVEU LECOLTE
Modifications		Date Dessiné par Vérifié par Approuvé par	
SANS MENTION DE PROTECTION		Masse unitaire: 160 kg	
26 Avenue de la Division Leclerc 93320 CHATILLON		Bureau d'Etudes OSIM-TCS	
TEL: (33) 01-46-73-40-40		THE FRENCH AEROSPACE LAB	
FAX: (33) 01-46-73-41-44		FRENCH AEROSPACE LAB	
BEIR A S1MA		ESSAI PRESSION FERRURE PESE	
Ce plan, propriété de l'Onera ne peut être obtenu, reproduit ou communiqué sans son autorisation.		S1MA.8.15027.1510	
AO	ECH: 1/2	Maquette au:	Planche: 1/1